

上海市东方医院肿瘤科介绍

肿瘤科 熊安穩



上海市東方醫院
同濟大學附屬東方醫院



上海市東方醫院
同濟大學附屬東方醫院

目录

CONTENTS

一

基本情况

二

我们的优势

三

未来的计划及愿景



肿瘤科介绍

肿瘤科

Oncology Department

- 上海市医学重点专科
- 浦东新区肿瘤学重点学科牵头科室
- 抗肿瘤药物 I 期临床试验中心
- 同济大学肿瘤研究所

博士生导师7名，硕士生导师6名

TOP10 临床试验医疗机构

全科近200张床位

年诊治肿瘤患者达10万余



诊疗中心

➤ 获奖情况：

IASLC Cancer Care Team Award

国家科技进步二等奖

上海市科技进步一等奖

华夏医学科技奖一等奖

中国抗癌协会科技奖一等奖

上海市医学科技进步一等奖

胸部恶性肿瘤

床位：60张

治疗组：9人

消化道肿瘤

床位52张

治疗组：8人

乳腺恶性肿瘤

床位：40张

治疗组：11人

I期临床试验病房

床位：23张

治疗组：8人

科室负责人介绍



周彩存：教授 主任医师 博士生导师

- 同济大学附属东方医院肿瘤科主任
- 同济大学医学院肿瘤研究所所长
- 同济大学医学院肿瘤学系主任
- 国际肺癌研究协会候任主席
- 上海市协同创新集群牵头人
- 上海市领军人才
- 2023年-至今 国际肺癌研究协会候任主席 **(中国首位)**
- 2015年-至今 中国抗癌协会肿瘤药物临床研究专委会主任委员
- 2018年-至今 中国临床肿瘤学会 (CSCO) NSCLC专委会主任委员
- 2016年-至今 中国医疗保健国际交流促进会胸部肿瘤分会主任委员
- 2014年-至今 中国东西部肺癌研究协作组 (E-WEST) 组长

主要业绩：主持国家“863”计划、国家自然科学基金重大专项等基金项目20余项。近五年以第一或通讯作者发表**SCI论著102篇**，主持胸部肿瘤临床研究30余项。肺癌个体化治疗成果以**第一完成人**获得**2022年国际肺癌研究协会肿瘤治疗团队奖（全球四项、亚洲唯一）**、**国家科技进步二等奖**，**上海市科技进步奖一等奖**等。

牵头多项改变临床指南的重大临床研究

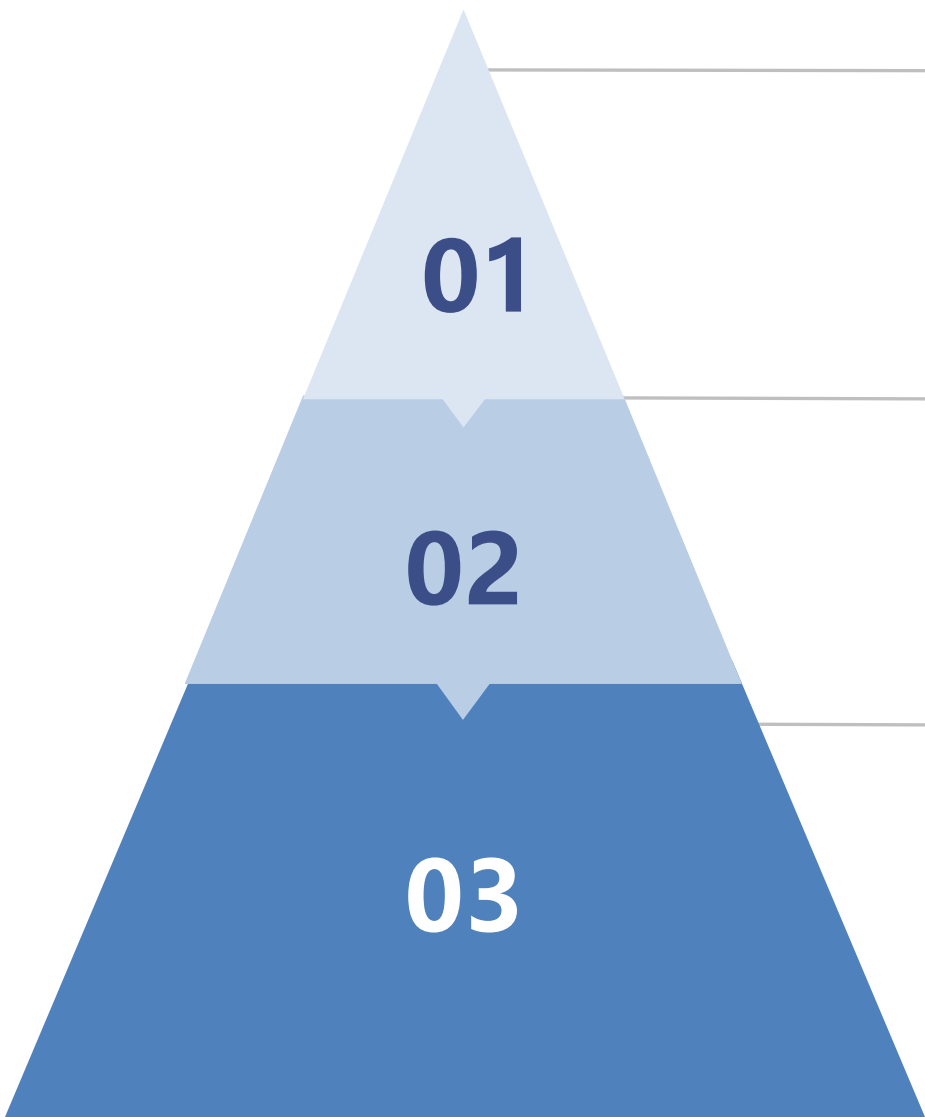
PAPILLON: NEJM, 2023
LIBRETTO-431: NEJM, 2023
GEMSTONE302: Lancet Oncol, 2022
EVIDENCE: Lancet Respir Med, 2021
EXCLAIM: JAMA Oncol, 2021
CAMEL: Lancet Respir Med, 2020

近五年转化研究代表论文

Cancer Cell, 2024, 通讯
Nat Cancer, 2023, 通讯
Nat Commun, 2021, 通讯
Signal Transduct Target Ther, 2021, 通讯
Ann Oncol, 2019, 通讯
Clin Cancer Res, 2018, 通讯



人才结构



学科带头

领军人才
国务院特殊津贴
上海市学科带头人

中坚力量

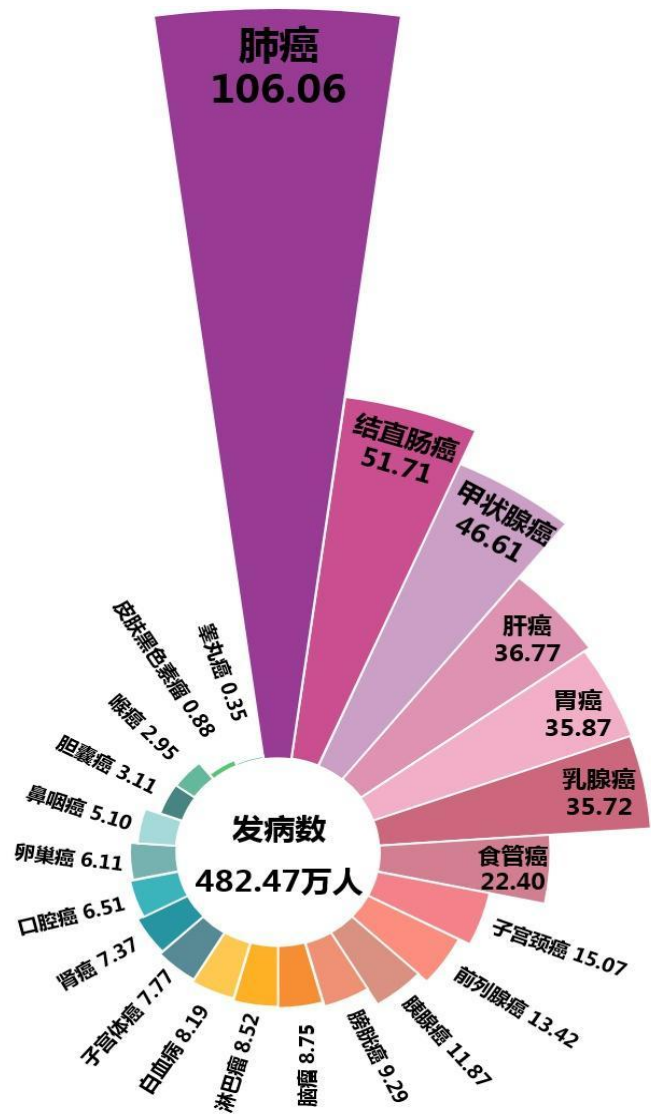
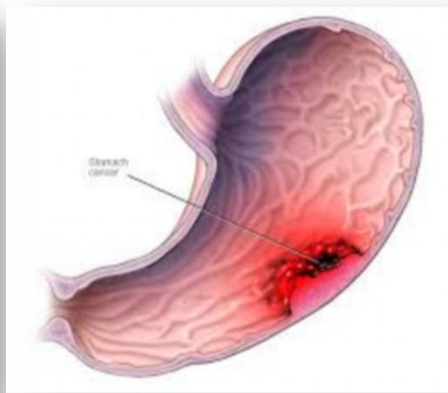
上海市浦东新区肿瘤专业委员会主任委员1人次
中国临床肿瘤学会头颈肿瘤专业委员会主任委员1人次
中国医药教育协会肿瘤精准治疗专业委员会主任委员1人次

储备力量

同济大学优秀青年人才1人次
浦东新区优秀学科带头人2人次
上海市抗癌协会青年理事1人次
上海市医学会肿瘤专委会青年委员1人次
上海市医学会肿瘤内科分会青年委员会副主任委员1人次
上海市抗癌协会癌症康复与姑息治疗专业委员会青年委员1人次



科室特色：癌症诊治种类覆盖广



■ 上海市医学重点学科（肿瘤科）

■ 浦东新区卫生系统重点学科（肿瘤科）

■ 培训基地癌症诊治种类齐全

■ 涵盖所有常见肿瘤

■ 以胸部肿瘤、头颈部肿瘤、甲状腺肿瘤、消化道肿瘤（胃、肠、肝、胆、胰）、妇科恶性肿瘤为特色和专长

科室特色：肿瘤诊治平台强



**国家科技进步二等奖1项，
上海市和中国抗癌协会等科技进步一等奖4项**



3年入选ELSEVIER“中国高被引学者”

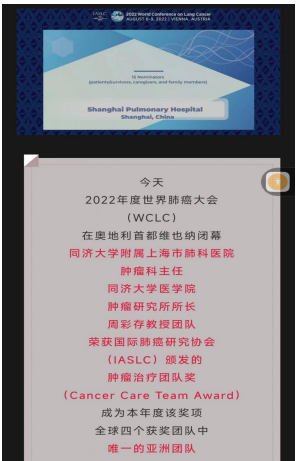


同一位中国学者首次以第一和通讯作者双重身份在NEJM同时发表2篇临床研究

革新肺部肿瘤 全球诊疗策略



临床研究成果写入15项国际和9项国内指南



“大陆首位，亚洲唯一”

科室特色：肿瘤诊治平台强

开展日间化疗病房工作



01. 硬件设施



- ★ 有独立的病区，固定座椅22张，床位2张
- ★ 配备专职的护士

02. 软件平台



- ★ 远程在线预约机制，避免患者奔波
- ★ 有完善患者监测与紧急响应流程
- ★ 提高医疗服务效率，优化患者体验



目录

CONTENTS

一

基本情况

二

我们的优势

三

未来的计划及愿景



拥有完善的恶性肿瘤早期诊断平台

肺穿刺平台

能完成高难度肺穿刺

- 拥有**上万例**的肺穿刺经验
- 肺部肿瘤的病理阳性率大于**95%**



呼吸内镜

亚太地区
第一家电磁导航
培训基地

国内**最大规模**
呼吸内镜医师
培训基地

呼吸介入
放射学顶端培
训中心

早诊分子标志物

成功研发2款肺癌早诊试剂盒

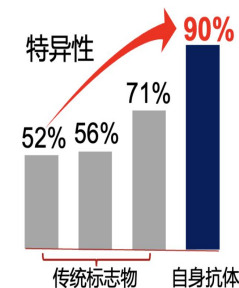
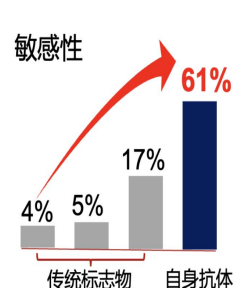
- P53
- GAGE7
- PGP9.5
- CAGE
- MAGEA1
- SOX2
- GUB4-5



Liquid biopsy for early stage lung cancer
are stable in blood. Detection using a panel of 7-AAbs (19), including p53, GAGE7, PGP9.5, CAGE, MAGEA1, SOX2 and GUB4-5, was the first approved liquid biopsy approach by China Food and Drug Administration (CFDA) for helping to distinguish lung nodules. Their concentrations could be quantitated by enzyme-linked immunosorbent assay (ELISA), which is relatively low cost and easy-to-perform. Therefore, detection based on this AAbs panel hold promise for detection of early lung cancer.

- 筛选150种自身抗体
- 43种与肺癌密切相关
- 7种组合检测结果最优

NMPA批准的**首款**
用于肺癌早期辅助
诊断的试剂盒



拥有强大的恶性肿瘤局部治疗手段

放射治疗

- ★ 配置先进的EDGE直线加速器。
- ★ 在直肠癌、肝胆肿瘤、鼻咽癌、肺癌、食管癌、乳腺癌、宫颈癌等恶性肿瘤的治疗和研究上形成了自己的特色和优势
- ★ 尤其是**立体定向放射治疗**技术处于领先地位。



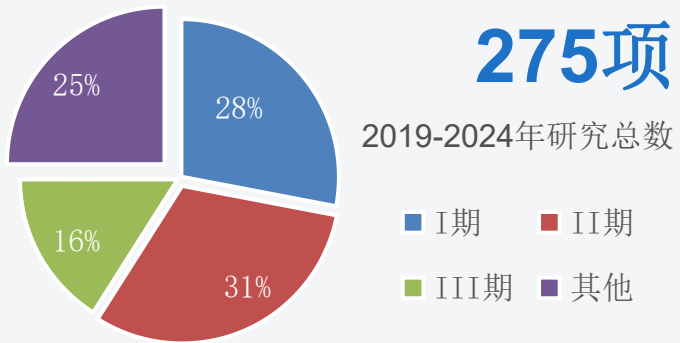
局部介入治疗

- ★ 开展肺部恶性肿瘤寡转移或者寡进展病灶的局部射频消融治疗。
- ★ 晚期肺癌射频消融手术量位居上海前三。
- ★ 探索靶向/免疫联合局部射频消融治疗新方向。



主导多项临床研究，革新恶性肿瘤诊疗方案

研究类型多



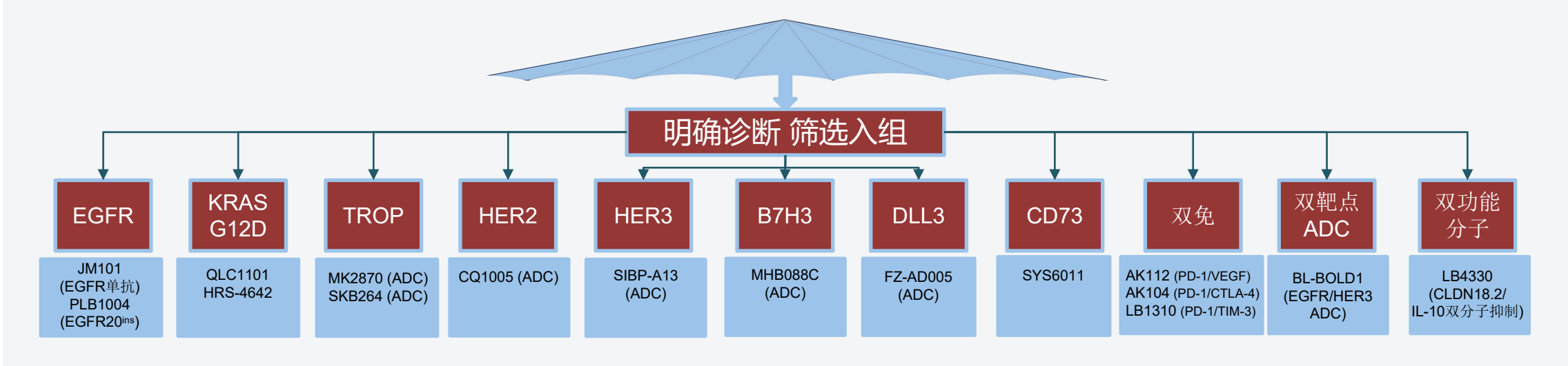
涉及癌种广



开展时间长

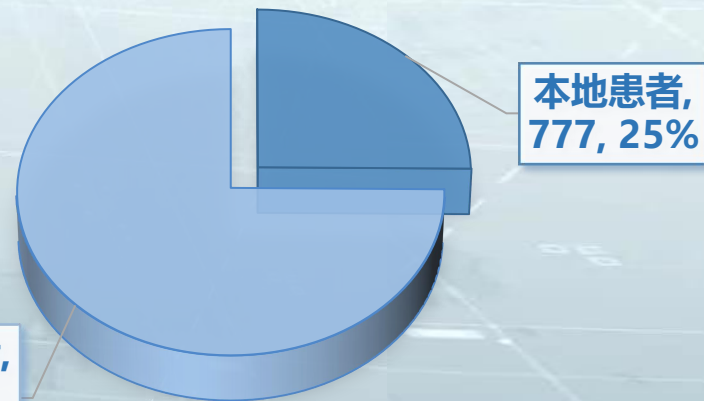


以胸部肿瘤为例



坐落上海，服务全国

2024年4月-2024年6月
上海市东方医院肿瘤科出院病人



外地患者,
2314,
75%

本地患者,
777, 25%

立足上海、辐射长三角、服务全国，上海市东方医院致力于走出一条布局合理，学科定位清晰，临床技术特色鲜明，管理精细和运营高效的高质量医院发展之路

目录

CONTENTS

一

基本情况

二

我们的优势

三

未来的计划及愿景



未来工作1：完善恶性肿瘤早筛平台



AI数据库提升筛查准确性

医联体建设扩大受众面积

标准化、规范化、智能化早筛早诊基地



未来工作1： AI数据库优化早诊早筛准确性

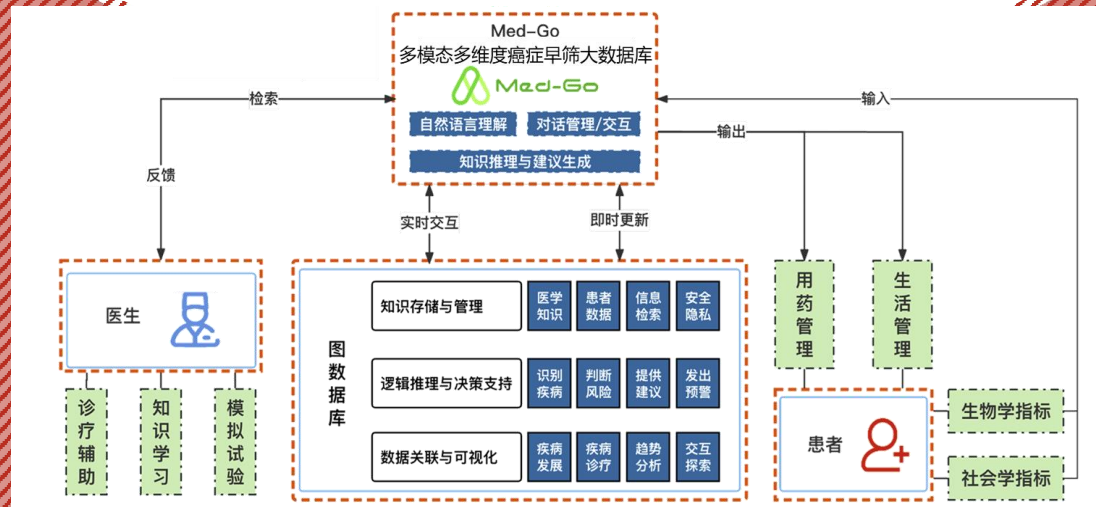
理论创新



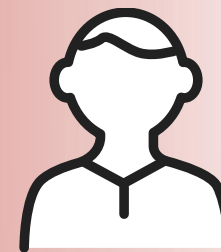
多病共存的
综合管理理论

“双因素双达标”
管理理念

用人工智能助力恶性肿瘤早筛



落地创新



垂直领域的专业知识

癌症早筛的准确性

合规性和隐私保护

针对各癌种的定制建模



未来工作1：互联互通机制--医联体建设

依托“医学院-附属医院-附属社区卫生服务中心”的人才培养模式
实现“基层首诊、双向转诊、急慢分治、上下联动”

独匠心-创新社区人才培养

“政府-院校-医院-社区”模式

上海市东方医院牵头

56家社区卫生服务中心

辐射人口 1200万



固基层-加强优质资源下沉

陆家嘴医联体



三林联体



沪东医联体



医学人才
培训

临床技能
提升

临床诊治

医疗资源
共享

临床信息
互通

医学科学
研究互补

六大绿色通道

上海浦东区域全覆盖的癌症筛查与早诊医联体体系

	数量
医师下沉社区	47个专家工作站 80个专科专病门诊
护理下沉社区	8个社区护理中心为核心的 “一专一品”护联体
药学服务下沉社区	92位药师

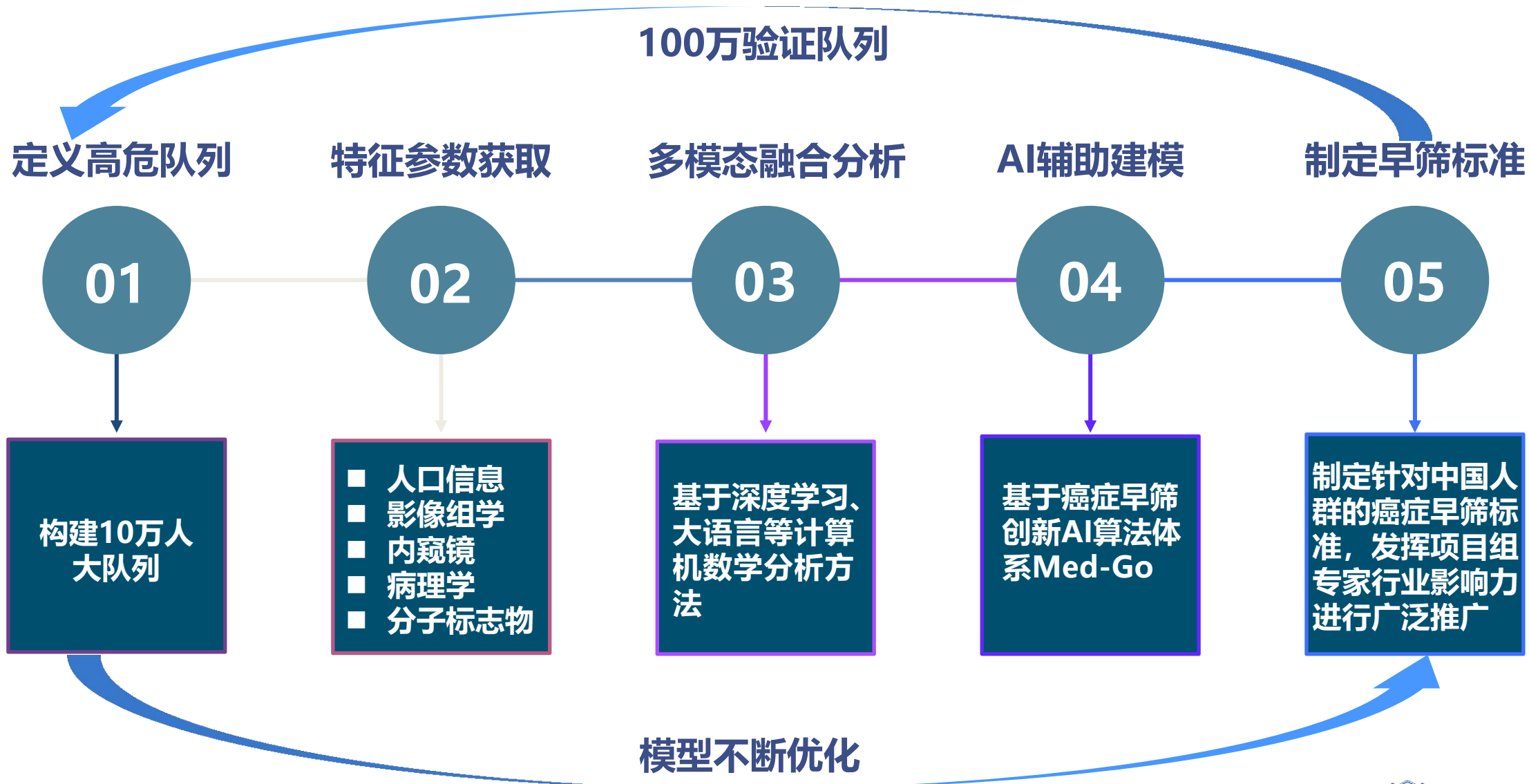
强品牌-深耕专科联盟发展

- 脑卒中联盟
- 消化道早筛联盟
- 房颤专病联盟
- 胸痛区域协同救治网络
- 心脏康复联盟
- 慢病呼吸病防治专科联盟
- 心脏重症-重症医学
- 创伤救治联盟
- 泌尿专科
- 肿瘤联盟
- 社区示范性康复中心



上海市东方医院
同济大学附属东方医院

未来工作1：制定适合中国人群的癌症早筛策略



未来工作2：同济大学医学院肿瘤研究所转化平台

转化医学平台

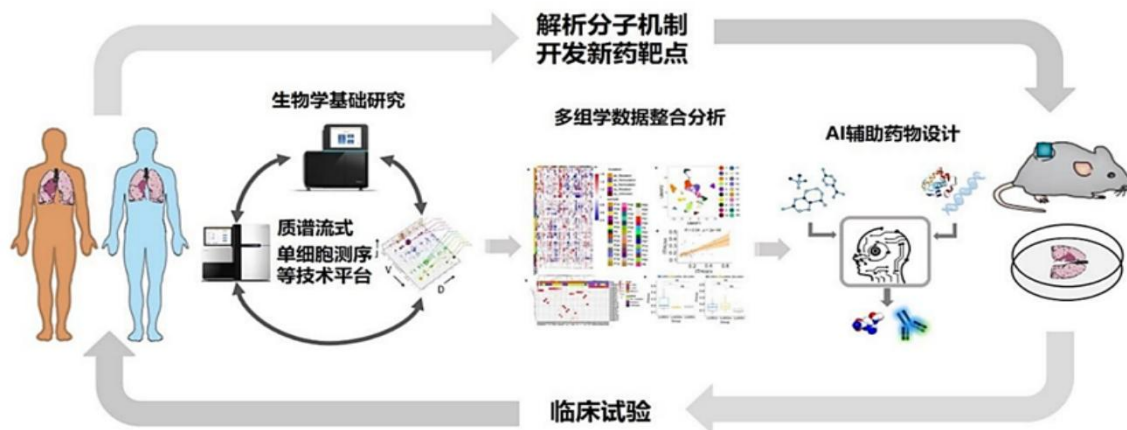
- 合作 “神经与肿瘤药物研发全国重点实验室”
- 落地 “同济大学医学院肿瘤研究所”
- 集成高通量筛选平台、药物代谢动力学平台、药效学评价平台等多个科研平台
- 聚焦恶性肿瘤，以研发**原创药物**为主要目标，攻克新药靶确证和先导物发现中存在的技术难点，推动肿瘤领域的新药研发进程，成为国家生物医药战略科技力量

国家级重点实验室

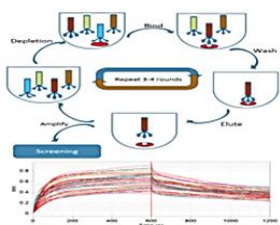
神经与肿瘤药物研发全国重点实验室
转化医学与创新药物国家重点实验室

同济大学医学院 肿瘤研究所

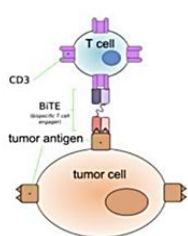
所长所在单位



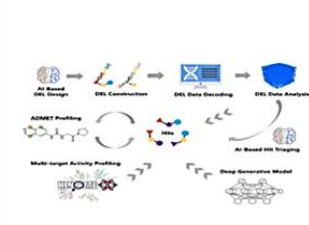
蛋白质工程平台



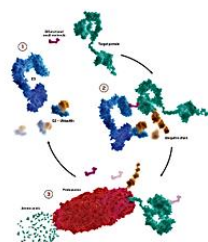
多抗/TCE平台



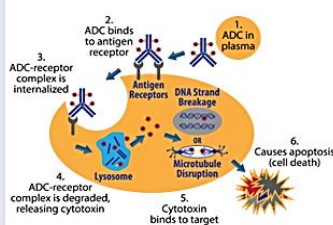
AI辅助分子生成平台



蛋白降解平台



ADC平台

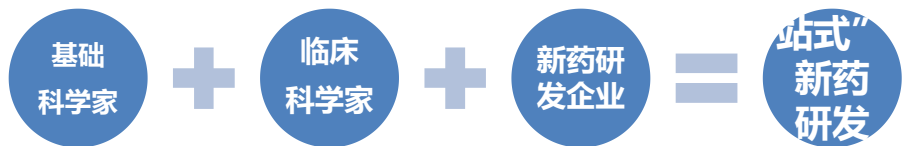


神经与肿瘤药物研发 全国重点实验室

State Key Laboratory of Neurology and Oncology Drug Development

中华人民共和国科学技术部

未来工作2：构建“一站式”抗肿瘤新药研发基地



产业转化

基于前期靶点和药物在动物模型测试后，进行临床I期、II期、III期临床研究，以了解候选药物在人体内的药物代谢特点、药物动力学参数以及安全性，推动创新药物的转化与推广。

01

临床驱动

基于恶性肿瘤临床诊疗中的瓶颈和挑战，临床医生不断从疾病机制与分型、早期诊断与筛查、治疗策略优化、预后评估与复发预防等多个方面提出关键问题，为后续研究提供明确的方向和指引。

02

基础创新

基于关键临床问题，探索恶性肿瘤新型靶点、耐药机制及干预策略，开发新型抗肿瘤药物，并完成由体外到体内的临床前研究。

03



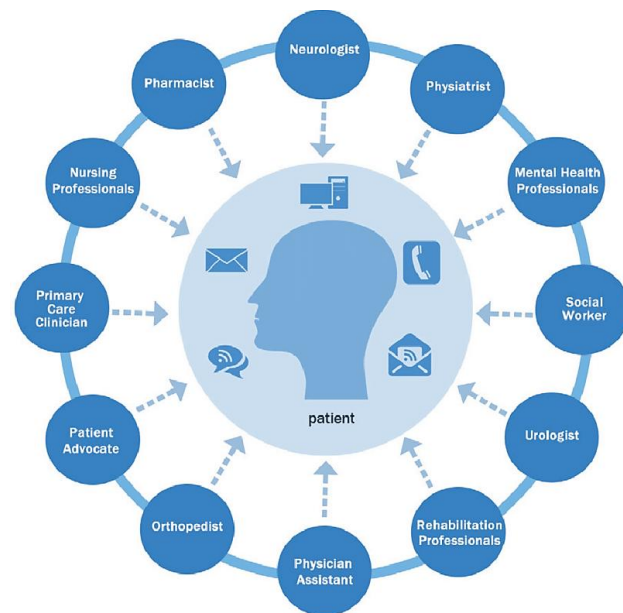
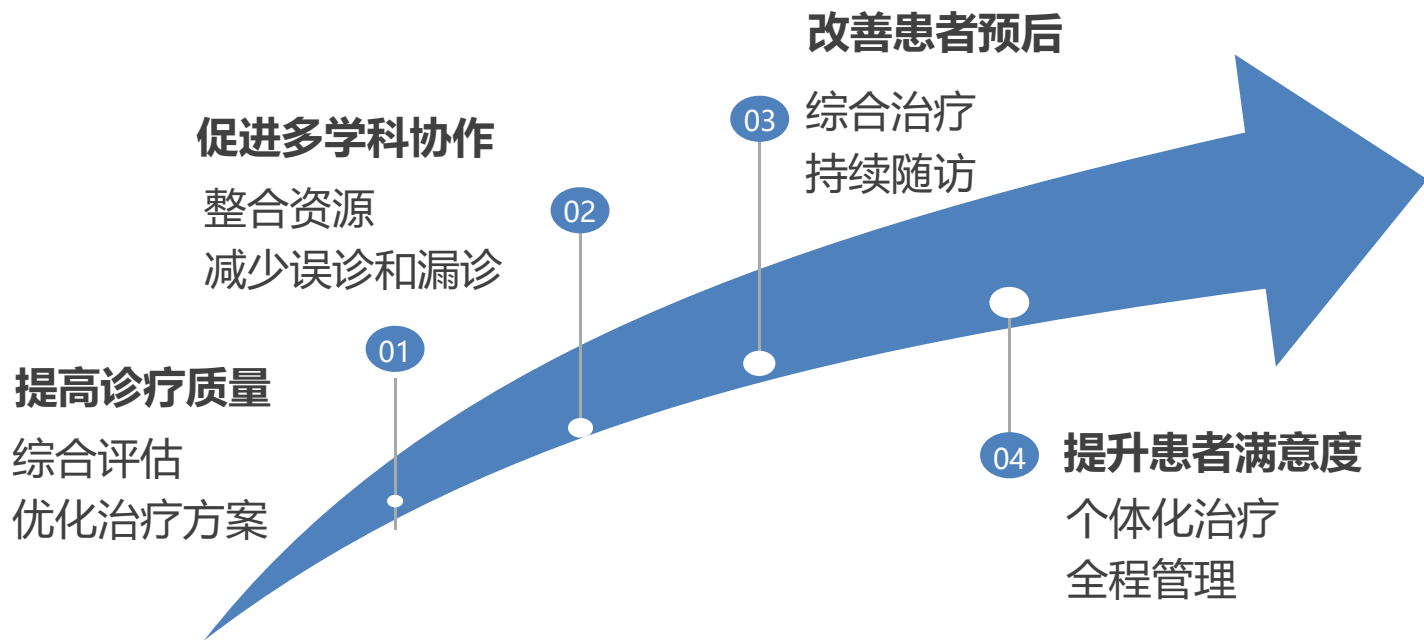
形成“临床-基础-转化”研究闭环



未来工作3：多学科联合诊疗

多学科联合诊疗 Multi-Disciplinary Treatment (MDT)

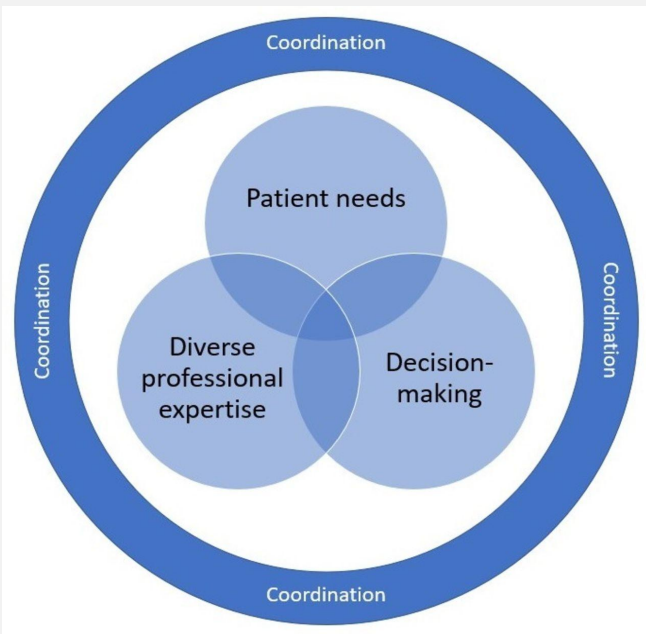
- 肿瘤患者提供一种综合、全面、以病人为中心的诊疗治疗模式
- 根据病人的机体状况，肿瘤的病理类型、侵犯范围（病期）和发展趋向，有计划地、合理地应用现有的各科治疗手段，以期较大幅度地提高肿瘤治愈率和改善病人的生活质量



未来工作3：如何发展多学科联合模式下的精准治疗

常态化开展

- 开设MDT门诊
初诊患者**MDT全覆盖**
- 每周单病种现场会议MDT
疾病进程**重要节点**决策

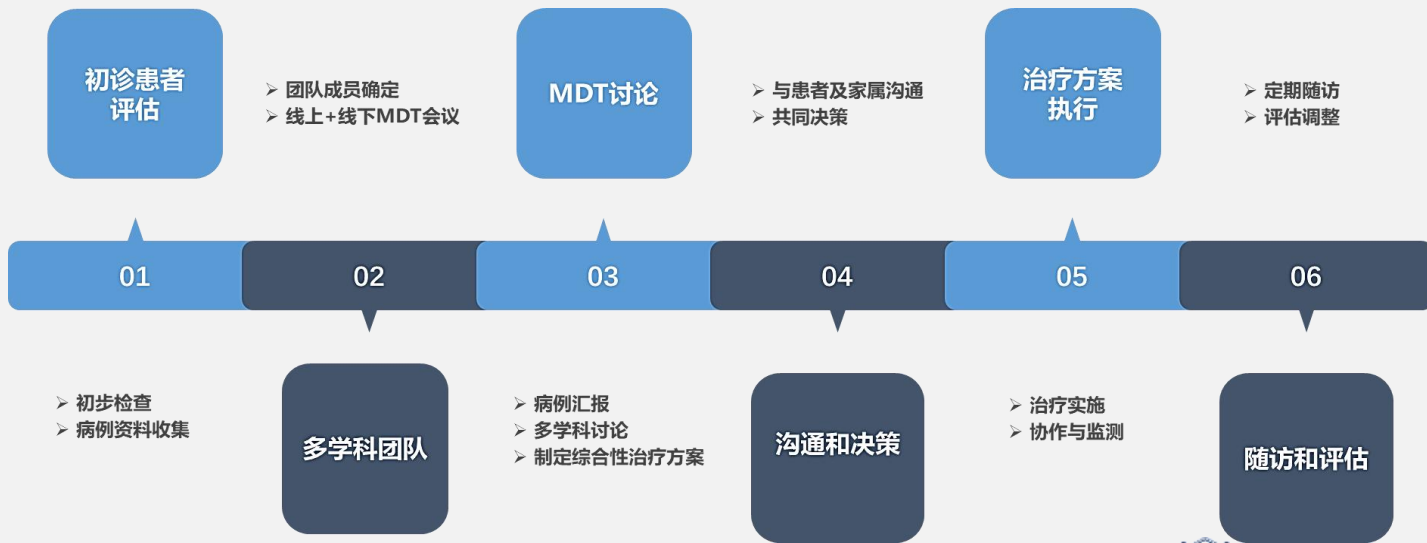


全链条团队

- 固定时间、固定地点、固定专家
- 多学科专家共同决策
- 全院全员免费会诊MDT制度



规范化流程



未来工作3：基于MDT，构建单病种诊疗中心



胸部肿瘤诊疗中心

针对肺癌、食管癌、贲门癌等胸部肿瘤进行诊疗，提供从预防筛查、临床诊断、治疗规划到外科手术治疗和包括放疗、化疗、免疫、靶向等在内的综合治疗服务。



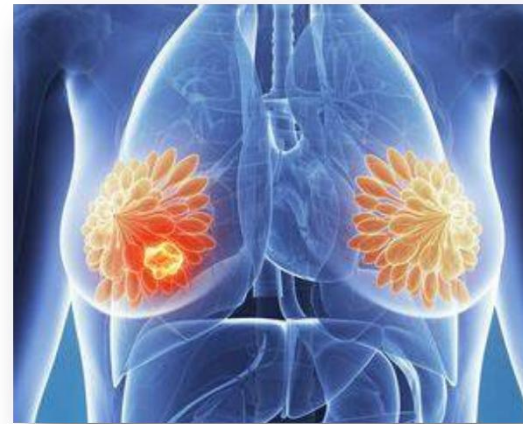
胃肠肿瘤诊疗中心

针对胃肠肿瘤进行诊断、治疗和研究，由胃肠外科、肿瘤内科、放疗科、影像科、病理科等多个科室的专家构成，致力于为胃肠道肿瘤患者提供全方位、高质量的诊疗服务。



胰胆管癌诊疗中心

针对胆管癌和胰腺癌进行诊断、治疗和研究，从防、治、康三个方面为患者提供手术治疗（如胰十二指肠切除术、胰体尾切除术等）、化疗、放疗等全周期诊疗服务。



乳腺癌诊疗中心

针对乳腺癌开展预防、诊断、治疗及康复工作，依据乳腺X线摄影、超声、MRI等诊断设备进行诊断，同时提供活检术、手术、化疗、放疗、内分泌治疗以及靶向治疗等综合治疗。

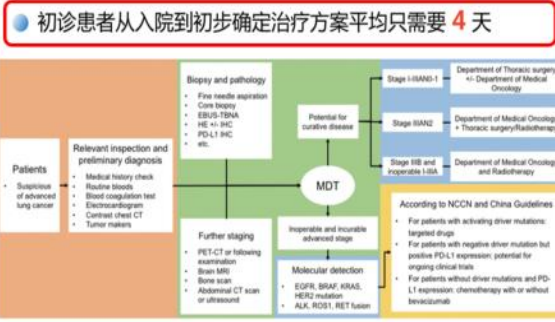
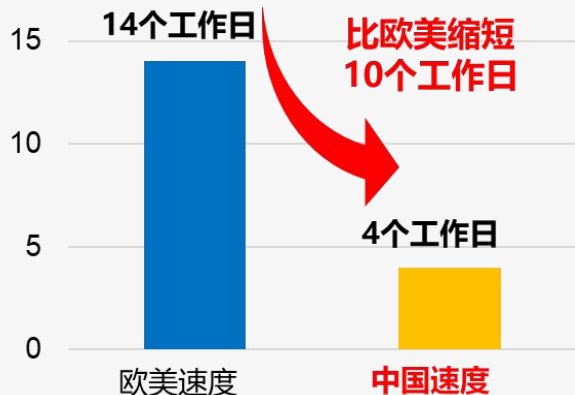
推动医疗资源合理利用，实现全病程“一体化”精准诊疗服务

未来工作3：以胸部肿瘤为例设想构建诊疗中心

肺癌快速诊疗路径



建立肺癌快速检测路径，被国际同行誉为“中国速度”



中国新闻网 | 上海
www.sh.chinanews.com | 上海新闻网

首页 文化 民生 体育 时尚 娱乐 创客
宏观经济 港澳台侨 区镇动态 本地热点 医疗健康 科技教育 法制资讯

肺癌诊疗“中国速度”为患者争生机

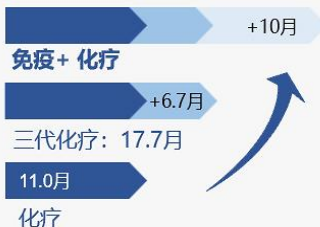
2019年08月22日 11:44 来源：解放日报

肺癌精准诊疗模式

驱动基因(+)上海方案



驱动基因(-)上海方案



NCCN

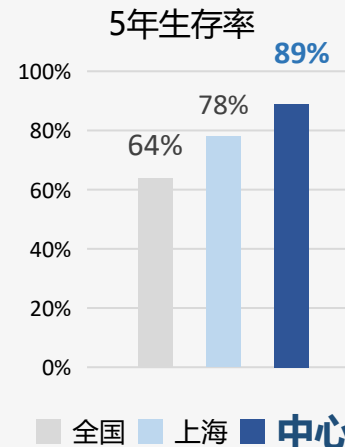
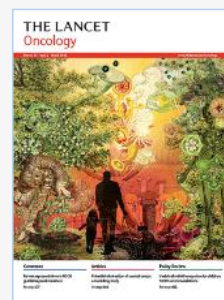
ESMO

Pan-Asian

国际指南

欧洲指南

亚太指南



数据来自上海市级医院患者生存情况分析（《申康白皮书》）



创造“东方速度”成为我国乃至全球的肺癌最快诊疗路径

晚期肺癌诊疗的上海方案，患者五年生存率全国领先



同济大学附属东方医院

未来愿景：由点及面，辐射全国



中国医师协会外科医师分会肛肠外科医师委员会

泛长三角胸部肿瘤联盟专业委员会

中国东西部肺癌研究协作组 (E-WEST)

中国医师协会结直肠肿瘤分会外科委员会

中国临床肿瘤学会胃癌专家委员会

中国临床肿瘤学会非小细胞肺癌专委会

海峡两岸医药卫生交流协会消化道外科专委会

中国抗癌协会肿瘤药物临床研究专委会



方医院
东方医院

未来愿景：提升肿瘤生存率，助力**健康中国2030**

发展
理念

以点带面

AI 赋能

辐射全国

世界顶尖



推广癌症早筛早诊策略，
提升癌症早诊率**50%**



实现肿瘤整体五年生存
率提高**30%**



实现癌症全生命周期的
慢性病健康管理，达到
世界顶尖水平

分三步向与 **“健康中国2030”** 建设目标踏实前进



上海市东方医院
同济大学附属东方医院

敬请批评指正！